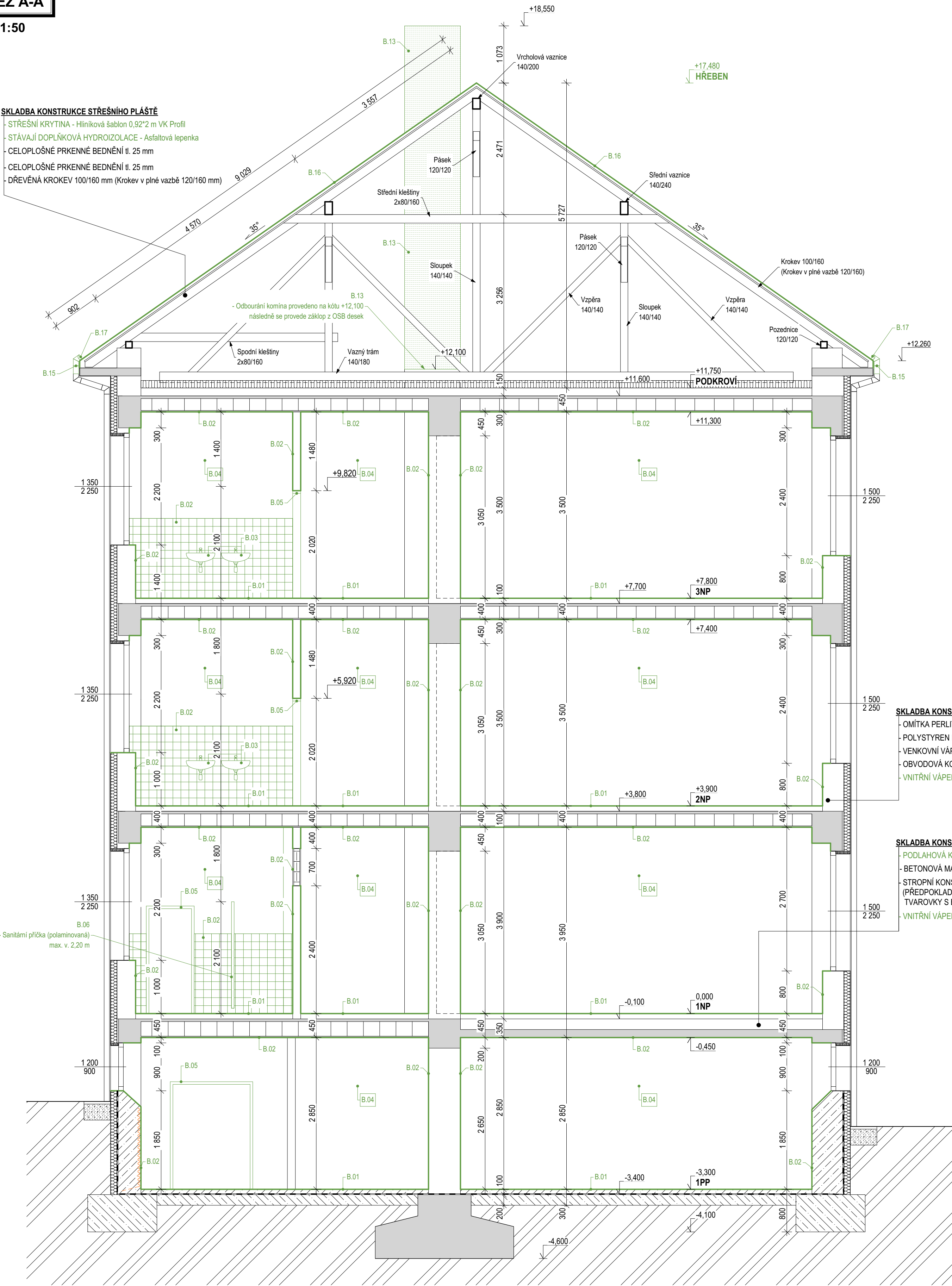


ŘEZ A-A'

M 1:50

SKLADBA KONSTRUKCE STŘEŠNÍHO PLÁŠTĚ

- STŘEŠNÍ KRYTINA - Hliníková šablón 0,92x2 m VK Profil
- STÁVAJÍ DOPLŇKOVÁ HYDROIZOLACE - Asfaltová lepenka
- CELOPLOŠNÉ PRKENNÉ BEDNĚNÍ tl. 25 mm
- CELOPLOŠNÉ PRKENNÉ BEDNĚNÍ tl. 25 mm
- DŘEVĚNÁ KROKEV 100/160 mm (Krokev v plné vazbě 120/160 mm)



LEGENDA

- STÁVAJÍCÍ OBVODOVÁ KONSTRUKCE + KZS tl. 120 mm
- STÁVAJÍCÍ ZDĚNÉ KONSTRUKCE
- STÁVAJÍCÍ BETONOVÉ KONSTRUKCE - PŘEVZATO Z PŮVODNÍ PD
- STÁVAJÍCÍ ŽELEZOBETONOVÉ KONSTRUKCE - PŘEVZATO Z PŮVODNÍ PD
- STÁVAJÍCÍ HYDROIZOLACE
- DEMONTOVANÉ A BOURANÉ KONSTRUKCE
- DEMONTOVANÉ A BOURANÉ KONSTRUKCE
- ODSTRANĚNÍ KONSTRUKCE PODLAHY PO NOSNOU KCI STROPU
- DEMONTÁŽ STŘEŠNÍHO PLÁŠTĚ
- DEMONTÁŽNÍ A BOURACÍ PRÁCE ŘEŠENY V RÁMCI CELÉ MÍSTNOSTI
- DEMONTÁŽNÍ A BOURACÍ PRÁCE URČITÉHO PRVKU

LEGENDA BOURACÍCH PRACÍ

- B.01 ODSTRANĚNÍ NÁŠLAPNÉ KONSTRUKCE PODLAHY včt. SOKLOVÉ ČÁSTI
- B.02 ODSTRANĚNÍ/OTLUČENÍ VŠECH OMÍTEK NA STĚNÁCH, STROPECH, PODHLEDECH
- B.03 DEMONTÁŽ ZAŘÍZOVACÍCH PŘEDMĚTŮ - ZDRAVOTECHNIKY (WC, UMYVADLA, BATERIE atd...)
- B.04 DEMONTÁŽ PRVKŮ TECHNIČKEHO ZAŘÍZENÍ OBJEKTU
- B.05 DEMONTÁŽ DVĚRNÍHO KŘÍDLA včt. OCELOVÉ ŽÁRUBNÉ
- B.06 DEMONTÁŽ STÁVAJÍCÍCH INTERIÉROVÝCH PRVKŮ - VESTAVNÉ SKŘÍNĚ, INTERIÉROVÉ STĚNY, KATEDRY atd...
- B.07 ODSTRANĚNÍ VNITŘNÍCH STĚN OBJEKTU DLE VYZNAČENÍ NA PŮDORYSU
- B.08 DEMONTÁŽ VNITŘNÍ OKENNÍCH VÝPLNÍ
- B.09 ODSTRANĚNÍ KONSTRUKCE PODLAHY tl. cca 100 mm
- B.10 DEMONTÁŽ STÁVAJÍCÍHO ZAŘÍZENÍ KOTELNY
- B.11 DEMONTÁŽ REVIZNÍHO POKLOPU ŠACHTY
- B.12 DEMONTÁŽ STŘEŠNÍCH OKEN 600x600 mm, 12 ks
- B.13 ODBOURÁNÍ KOMINA Z CPP
- B.14 DEMONTÁŽ ODVĚTRÁVACÍHO POTRUBÍ KANALIZACE VEDENÉHO AŽ NAD STŘECHU včt. UPEVNĚNÍ A OPLECHOVÁNÍ
- B.15 DEMONTÁŽ OKAPOVÉHO SVODU OD NÁSTŘEŠNÍHO ŽLABU PO ZAUSTĚNÁ FASÁDĚ cca 1,0 m
- B.16 ODSTRANĚNÍ STÁVAJÍCÍ STŘEŠNÍ KRYTINY včt. PODKLADNÍ FOLIE - 1 108 m²
- B.17 ODSTRANĚNÍ NÁSTŘEŠNÍHO ŽLABU včt. OPLECHOVÁNÍ - 149 bm

SKLADBA KONSTRUKCE OBVODOVÉ STĚNY

- OMÍTKA PERLITOVÁ (300), tl. 5 mm
- POLYSTYREN PĚNOVÝ EPS (20-25), tl. 120 mm
- VENKOVNÍ VÁPENOCEMENTOVÁ OMÍTKA, tl. 15 mm
- OBVODOVÁ KONSTRUKCE, CPP 290/140/65, tl. 600 mm
- VNITŘNÍ VÁPENNÁ OMÍTKA+ŠTUK, tl. 15 mm

SKLADBA KONSTRUKCE PODLAHY

- PODLAHOVÁ KRYTINA (PVC/TERRAZO DLAŽBA), tl. 5-10 mm
- BETONOVÁ MAZANINA, tl. ~90 mm
- STROPNÍ KONSTRUKCE, tl. 300-350 mm
- (PŘEDPOKLAD MON. STROP DESKA NEBO KERAMICKÉ TVAROVKY S BETONOVU ŽALIVKOU)
- VNITŘNÍ VÁPENNÁ OMÍTKA+ŠTUK, tl. 15 mm

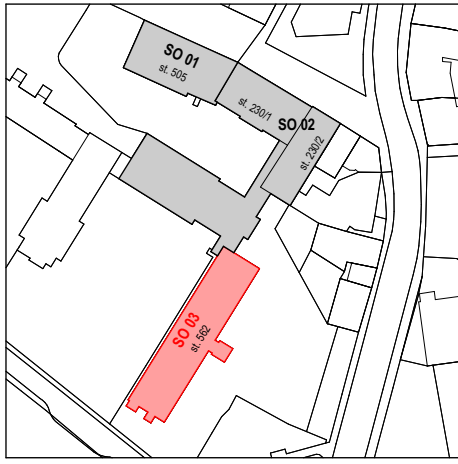
POZNÁMKA BOURACÍCH PRACÍ:

- JEDNOTLIVÉ SKLADBY KONSTRUKCÍ BYLY PŘEVZATY Z PŮVODNÍ PROJEKTOVÉ DOKUMENTACE SKUTEČNÉHO PROVEDENÍ STAVBY A TYTO INFORMACE JSOU V PROJEKTU UVÁDĚNY JAKO "PŘEDPOKLADY". Z PROVOZNÍCH DŮVODŮ NEMOHLY BYT PROVEDENY SONDY JEDNOTLIVÝCH SKLADEB KONSTRUKCÍ. V RÁMCI STAVEBNÍCH PRACÍ BUDOU PROVEDENY SONDY PRO OVĚŘENÍ PŘEDPOKLADANÝCH SKLADEB A TLOUŠTEK JEDNOTLIVÝCH KONSTRUKCÍ. NA ZÁKLADĚ PROVEDENÝCH SOND BUDE PŘÍPADNĚ V RÁMCI AUTORSKÉHO DOZORU UPRAVENO ŘEŠENÍ.
- PŘED ZAHÁJENÍM BOURACÍCH PRACÍ NUTNO PROVÉST DEMONTÁŽ ZAŘÍZOVACÍCH PŘEDMĚTŮ A VYKLIZENÍ INTERIÉROVÉHO VYBAVENÍ
- SOUČASNĚ BUDE PROVEDENO ODPOJENÍ DOTČENÝCH ROZVODŮ VNITŘNÍCH INSTALACÍ
- BOURÁNÍ BUDE PROVÁDĚNO POSTUPEM SHORA DOLU POSTUPNÝM ROZEBÍRÁNÍ ZA POUŽITÍ PŘÍSLUŠNÝCH PODPŮRNÝCH PRVKŮ A KONSTRUKCÍ
- VYBOURANÝ MATERIÁL BUDE TRÍDĚN A EKOLOGICKY LIKVIDOVÁN DLE ZÁKONA č. 154/2010 Sb. O ODPADECH, JEHO PROVÁDĚCÍM PROVÁDĚCÍMI PŘEDPISY A PŘEDPISY SOUVISEJÍCÍMI VYHLÁŠKA MŽP č. 381/2001 Sb. a č. 383/2001 Sb.
- V MÍSTNOSTECH DOTČENÝCH BOURACÍMI PRÁCEMI BUDE CELOPLOŠNĚ OŠKRABÁNA OMÍTKA PRO NOVÉ PŘESTŮKOVÁNÍ
- VNITŘNÍ ELEKTROINSTALACE (Zásuvky, osvětlení, vypínače atd...), ZAŘÍZENÍ VZT (Potrubí, ventilátory atd...), PRVKY VYTÁPĚNÍ BUDOU DEMONTOVÁNY JAKO KOMPLET
- DEMONTÁŽ PRVKŮ INTERIÉRU (Dveřní křídla atd...) A ZAŘÍZOVACÍCH PŘEDMĚTŮ BUDE PROVEDENA, TAK ABY BYLY ZACHOVÁNY PRO DALŠÍ VYUŽITÍ

OSTATNÍ:

PŘI REKONSTRUKCI STAVBY JE NUTNÉ POSTUPOVAT DLE PLATNÝCH ČSN A TECHNOLOGICKÝCH PŘEDPISŮ A PRAVIDEL S OHLEDEM NA VŠECHNY PLATNÉ PŘEDPISY BOZP. POKUD SE PŘI REALIZACI OBJEVÍ NEJASNOSTI NEBO DOJDE K NEPŘEDVÍDATELNÝM OKOLNOSTEM JE NUTNÉ NEPRODLEHNĚ INFORMOVAT STAVEBNÍ A TECHNICKÝ DOZOR, PŘÍPADNĚ PROJEKTANTA. PRO UPŘESNĚNÍ DALŠÍHO POSTUPU PRÁCE. V RÁMCI VÝSTAVBY JE NUTNÉ VZÁJEMNĚ KOORDINOVAT TECHNICKOU DOKUMENTACI (VÝKRESOVOU ATEXTOVOU ČÁST) SE STAVEBNÍ A KONSTRUKČNÍ ČÁSTÍ S NÁVAZNOSTÍ NA DALŠÍ ČÁSTI STAVEBNÍ DOKUMENTACE. TĚMI MOHOU BYT PROJEKTY INSTALACÍ (TZB), POŽÁRNĚ BEZPEČNOSTNÍ ŘEŠENÍ, PROJEKT STATICKÉHO ŘEŠENÍ APOD.PŘÍPADNÁ OPATŘENÍ SPADAJÍCÍ DO POŽÁRNĚ BEZPEČNOSTNÍHO ŘEŠENÍ (ZNAČENÍ ÚNIKOVÝCH CEST, ROZMÍSTĚNÍ HASÍCÍCH PŘÍSTROJŮ, OKNA A DVEŘE S URČITOU POŽÁRNÍ ODOLNOSTÍ APOD.) JE NUTNÉ OVĚŘIT V PROJEKTOVÉ DOKUMENTACI POŽÁRNĚ BEZPEČNOSTNÍHO ŘEŠENÍ. V PRŮBĚHU REALIZACE JE NUTNÉ ZAJISTIT PROVEDENÍ PROSTUPŮ INSTALACÍ V RÁMCI PROVÁDĚCÍCH PROJEKTUSPECIALIZACÍ VZT, UT, ELEKTRO APOD. V PŘÍPADĚ ŽE TO PROSTUPUJÍCÍ VEDENÍ VYŽADUJE JE NUTNÉ PROVÉST TAKOVÉ OCHRANNÉ PRVKY, KTERÉ ZABEZPEČÍ OCHRANU TĚCHTO VEDENÍ NAPŘ. POMOCÍ OCELOVÝCH CHRÁNIČEK APOD.

c)				
b)				
a)				
OZN. REVIZE	PŘEDMĚT REVIZE	REVIZI PROVEDL	PODPIS	DATUM



SEZNAM OBJEKTŮ  
SO 01 Základní umělecká škola (ZÚŠ)  
SO 02 Základní škola - II.Stupeň (ZŠ-II.Stupeň)  
SO 03 Základní škola - I.Stupeň (ZŠ-I.Stupeň)

PROJEKTANT Bc. Luděk Nedělka	KONTROLOVAL Ing. Otto Šrůta	HIP Bc. Luděk Nedělka	OPRAVNĚNÁ OSOBA Ing. Milan Opilší	<b>ER PLAN</b> PROJEKTOVÝ ÚSTAV U Borové 69 580 01 Havlíčkův Brod	ČÍSLO VÝTIŠKU
STAVEBNÍK Město Nejdek, náměstí Karla IV. 423, 362 21 Nejdek	NÁZEV AKCE Nejdek, ZŠ nám. Karla IV. - celková rekonstrukce	MÍSTO AKCE náměstí Karla IV. 423, 362 21 Nejdek	Č. POJISNÉ 423, 119, 708, 562	DATUM 02/2021	REVIZE
NÁZEV ČÁSTI SO 03 Základní škola - I.Stupeň D.1.1.2. ASR - BOURANÉ KONSTRUKCE	Č. POZEMKU st. 505, st. 562, st. 230/1, st. 230/2	KAT. ÚZEMÍ Nejdek	UČEL DSP+DPS	MÉRITKO 1:50	FORMAT 5x4
OBSAH VÝKRESU ŘEZ A-A'	INT. ČÍSLO I23002018	POR. ČÍSLO D.1.1.2.7	KÓTY mm		